

中央監視装置 仕様

表示内容	測定値、状態・警報表示、各種設定条件
警報ボックス ^{※1}	LED表示(警報：赤、故障：オレンジ、正常：緑)、プザー停止ボタン、プザー(音量調整可)
操作	マウス、キーボードによる画面切替、各種設定、印刷
接続可能な放射線モニタ(検出器)数	48台 ^{※2}
データ保存容量	瞬時値(1分値)：30日以上 モニタデータ(1時間値、1日値、バッチ測定値)：5年以上 警報故障履歴：12,000件以上 排水動作履歴 ^{※3} ：60,000件以上
出力データ	トレンドデータ(1分値、1時間値)
帳票	日報、週報、月報、年報(3ヶ月報含む)、期間報
バックアップ	手動または自動
警報	警報・故障発生時に警報音を吹鳴 画面、および警報ボックスで表示
プリンタ	レーザープリンタ(モノクロ印刷)
オプション	建屋平面図、排水処理遠方操作機能、無停電電源装置
使用環境条件	温度：+5°C~+35°C、湿度：80%RH以下(但し、結露なきこと) ^{※4}
質量	150kg以下
所要電源容量	AC100V1.4kVA ^{※4}
外形寸法(W×D×H) cm	約60×70×110(ディスプレイ、警報ボックス等を除く)

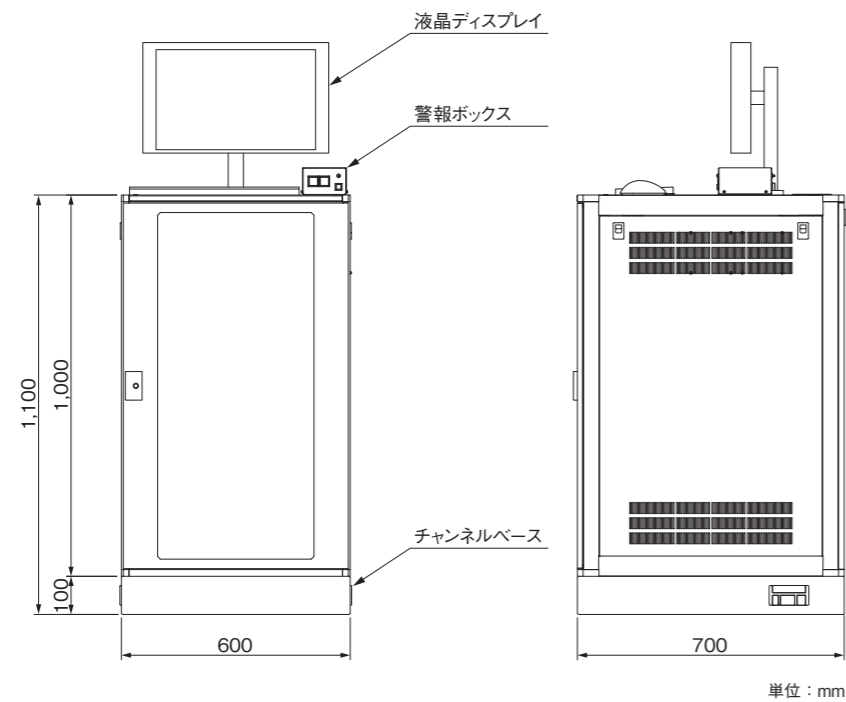
※1 排水処理遠方操作機能(オプション)を追加した場合は、「LED表示(警報/排水警報：赤、故障：オレンジ、排水処理確認：白、正常：緑)、プザー停止/確認ボタン、プザー(音量調整可)」になります。

※2 ハンドフットクロスモニタは含みません。

※3 排水処理遠方操作機能(オプション)を追加した場合のみ。

※4 プリンタを除く。

中央監視装置 外形寸法



●仕様および外観は予告なく変更されることがあります。
●装置を正しく使用するために必ず「取扱説明書」をお読みください。

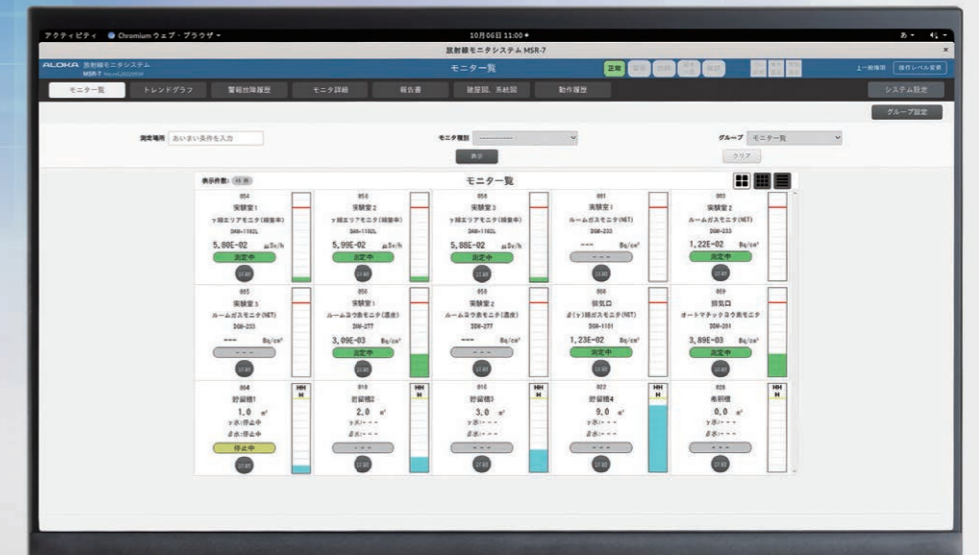
アロカ株式会社

〒180-0006 東京都武蔵野市中町1-20-8 大樹生命三鷹ビル2F Tel : 0422-38-9972

www.aloka.co.jp

Printed in Japan

放射線モニタシステム MSR-7



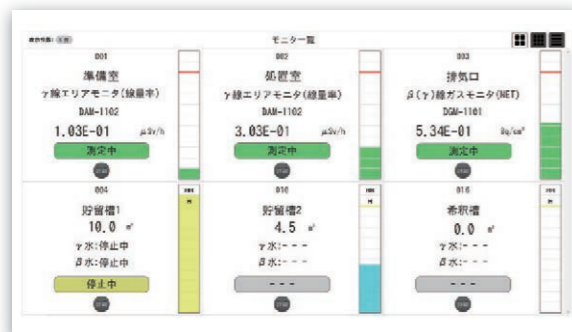
放射線施設を的確に監視し、管理者へ安心と安全をお届けします。

放射線モニタシステム《MSR-7》 特長

- 1 各放射線モニタと中央監視装置間のLAN化による施工費低減
- 2 既設と新規の放射線モニタを混在可能とすることで、お客様の予算に合わせた機器更新が可能
- 3 分かりやすいユーザーインターフェースにより施設監視状況・機器の状況が一目で把握可能
- 4 専用設計のシステム構成とすることで安定した運用が可能
- 5 報告書・トレンドグラフなどを電子データとして容易に管理可能
- 6 法令上*の「測定」「記録」「保存」に沿った管理、運用が可能
- 7 IoTリモートサービス(別途)との連携によるサポート体制の強化

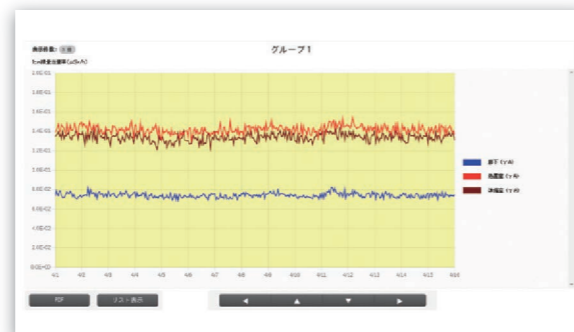
*放射性同位元素等の規制に関する法律施行規則第20条および、医療法施行規則第30条の22

画面例



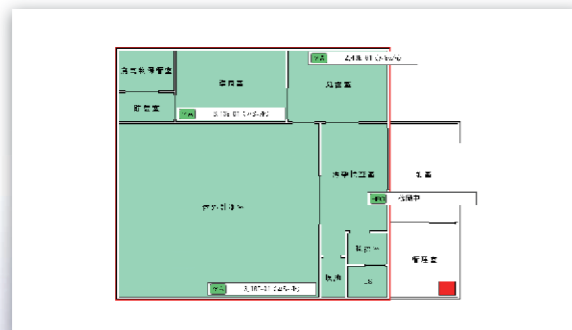
モニター一覧

各放射線モニタの測定・動作等を一覧表示。



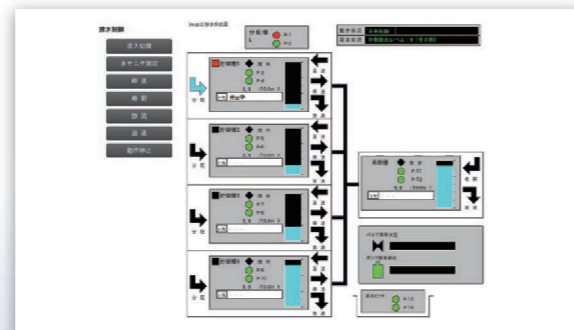
トレンドグラフ

測定値の推移をグラフ表示。



建屋平面図(オプション)

放射線施設に設置された放射線モニタの状況を表示。



排水系統図(オプション)

RI排水処理設備の状況(水位・ポンプ及び電動弁の動作)表示および制御が可能。

放射線施設に合わせてフレキシブルに対応可能

新設、建て替え、機器更新などに際し、最新のRI規制法*、医療法*に沿った運用をご提案いたします。中央監視装置は、現在お使いの放射線モニタと互換性を確保し、新たな通信方式の採用による品質向上により、持続的な施設運用が可能です。

*放射性同位元素等の規制に関する法律、同左施行令および、施行規則、医療法、同左施行令および、施行規則を含みます。

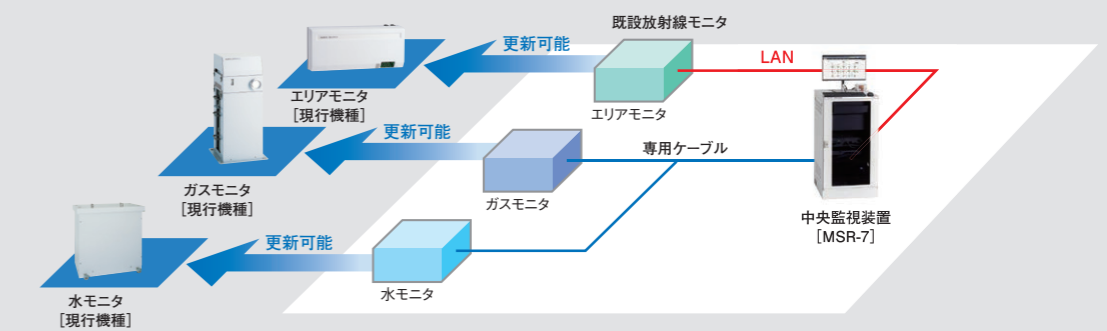
モニタ接続例

●既設放射線モニタを接続可能



*MSR-500Win, MSR-2000, MSR-3000に接続している弊社既設モニタおよび弊社新規モニタのさまざまな接続に対応いたします。接続可能な放射線モニタの種類、台数につきましては最寄りの営業所にお問合せください。

●LAN対応



*通信ケーブルは既存弊社専用ケーブルの他、LANケーブルにも対応いたします。